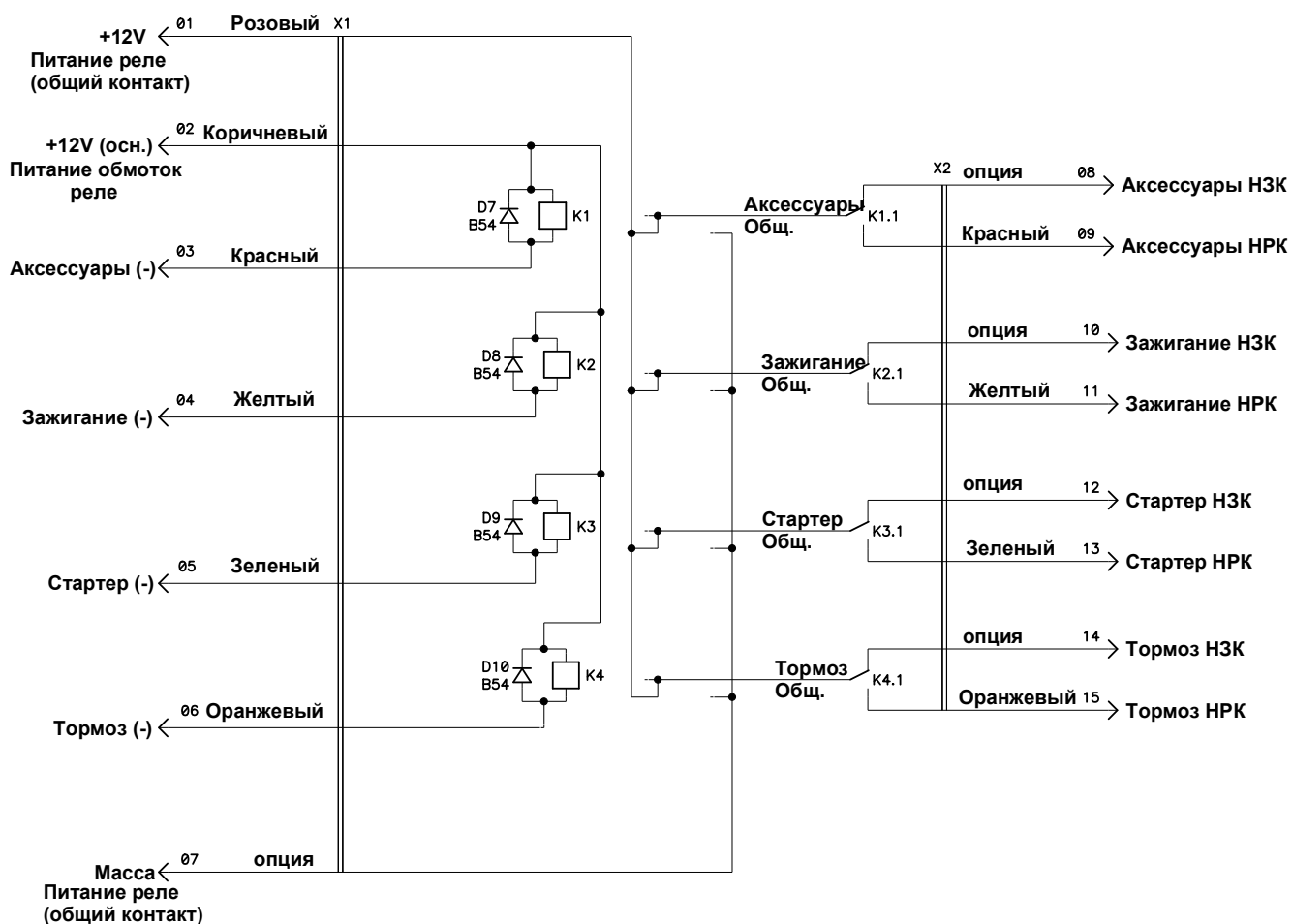


# **BR800-01**

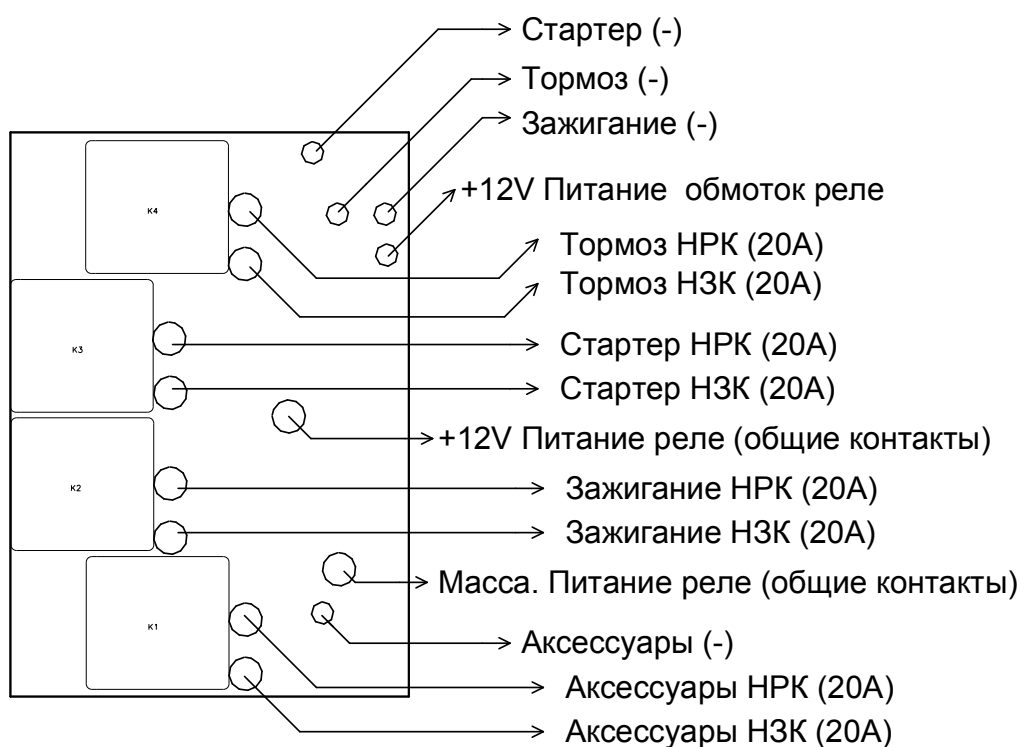
**Блок-реле запуска двигателя**

**Руководство по установке**

## Схема электрическая принципиальная



## Подключение проводов к плате Блока-реле



## Назначение проводов

Сечение	Прим. 1	Прим. 2
Провод ПГВА S=1,25-0,6м	красный	Аксессуары НРК
Провод ПГВА S=1,25-0,6м	жёлтый	Зажигание НРК
Провод ПГВА S=1,25-0,6м	зелёный	Стартер НРК
Провод ПГВА S=1,25-0,6м	оранжевый	Тормоз НРК
Провод ПГВА S=1,5...2,0-0,6м	розовый	+12V Питание реле (общий контакт)
Провод ПГВА S=0,3-0,6м	коричневый	+12V Питание обмоток реле
Провод ПГВА S=0,3-0,6м	красный	Аксессуары (-)
Провод ПГВА S=0,3-0,6м	жёлтый	Зажигание (-)
Провод ПГВА S=0,3-0,6м	зелёный	Стартер (-)
Провод ПГВА S=0,3-0,6м	оранжевый	Тормоз (-)

**Вывод «+12V Питание реле (общие контакты)» – розовый** – подключается в районе замка зажигания к силовому проводу шины постоянного питания бортовой сети автомобиля.

**Вывод «+12V Питание обмоток реле» – коричневый** – подключается к шине +12 В бортовой сети автомобиля для подачи питания только на обмотки реле.

**Вывод «масса» – опция\*** – используется для изменения полярности коммутируемых цепей.

**Выход «Аксессуары НРК» – красный** – подключается к силовому проводу штатной цепи автомобиля, на котором появляется потенциал +12 В при включении зажигания и пропадает на время включения стартера.

**Выход «Аксессуары НЗК» – опция\*.**

**Выход «Зажигание НРК» – жёлтый** – подключается к силовому проводу штатной цепи автомобиля, на котором появляется потенциал +12 В при включении зажигания.

**Выход «Зажигание НЗК» – опция\*.**

**Выход «Тормоз НРК» – оранжевый** – подключается к силовому проводу штатной цепи автомобиля, на котором появляется потенциал +12 В при нажатии на педаль тормоза.

**Выход «Тормоз НЗК» – опция\*.**

**Выход «Стартер НРК» – зелёный** – подключается к силовому проводу штатной цепи автомобиля, на котором появляется потенциал +12 В при включении стартера.

**Выход «Стартер НЗК» – опция\*.**

**Вход «Аксессуары (-)» – красный** – подключается к соответствующему слаботочному выходу систем МН-840 и МН-880 (6-проводный разъём запуска двигателя).

**Вход «Зажигание (-)» – жёлтый** – подключается к соответствующему слаботочному выходу систем МН-840 и МН-880 (6-проводный разъём запуска двигателя).


**Вход «Стартер (-)» – зелёный** – подключается к соответствующему слаботочному выходу систем МН-840 и МН-880 (6-проводный разъём запуска двигателя).

**Вход «Тормоз (-)» – оранжевый** – подключается к необходимому слаботочному выходу систем МН-840 и МН-880 (6-проводный разъём запуска двигателя).

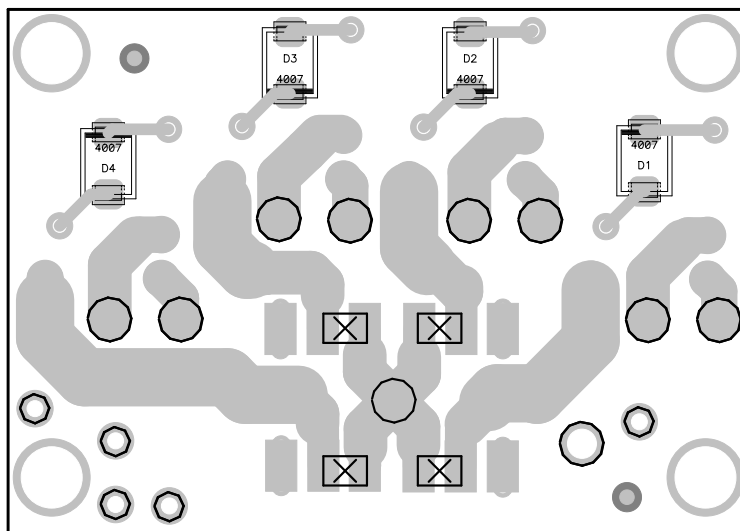
### Примечание.

1. Для использования опций необходимо впаять провод в предназначенное для него отверстие на плате.
2. НЗК – нормально замкнутый контакт реле.  
НРК – нормально разомкнутый контакт реле.

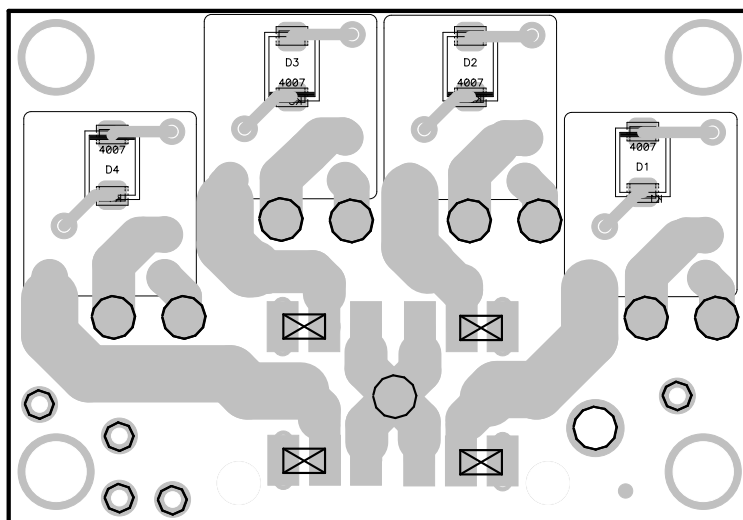
## Выбор полярности коммутируемых цепей

Выбор полярности коммутируемых цепей производится посредством установки перемычек каплей припоя к «массе» или к «+12В» (обозначено символом ). Заводские установки – «+12В».

### Установка коммутации к «+12В» (заводские установки)



### Установка коммутации к «массе»



**Внимание!** При изменении полярности убедитесь, что коммутируемая цепь подключена или к «массе», или к «+12 В»!